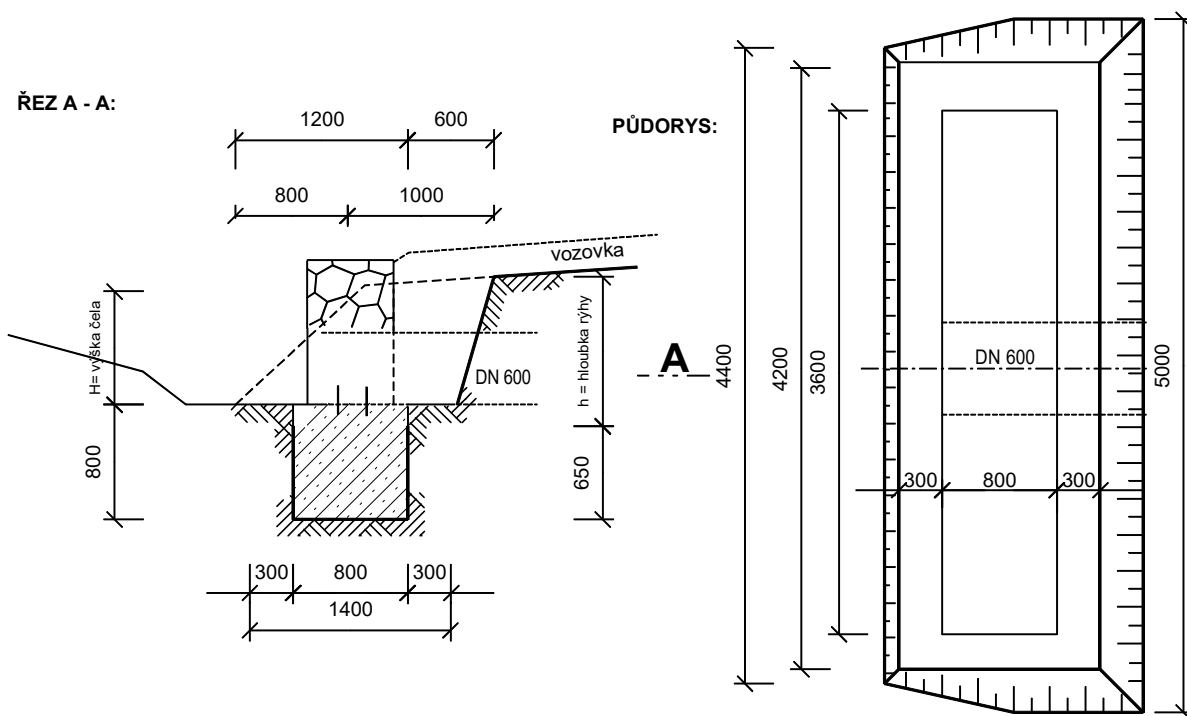


C.5.8.3.

stavba: Lesní cesta "Šimovky"

TRUBNÍ PROPUSTEK Z OCELOVÝCH TRUB - KOLMÝ DN 600 mm
s jednostranným zaústěním příkopu na vtokové straně a zajištěním odtoku dlažbou

měř.: 1 : 50



a) čelo zalomené (na vtoku):

